

Préparer son entretien d'embauche



AFPMA

Pourquoi un entretien ?

Les entreprises ne recrutent pas un alternant pour 1, 2 ou 3 ans sans l'avoir rencontré...



- **A quoi sert l'entretien pour une entreprise ?**
 - ✓ Vérifier votre personnalité (savoir être, motivation, curiosité, dynamisme...)
 - ✓ Vérifier vous savez où vous allez (choix du métier, de la formation, projet professionnel...)
 - ✓ Choisir le meilleur candidat
- **A quoi va vous servir l'entretien ?**
 - ✓ Montrer votre motivation, votre sérieux
 - ✓ Convaincre l'entreprise de vous prendre en alternance pour vous apprendre le métier
 - ✓ Vérifier que l'entreprise va correspondre à vos attentes (Travail confié, ambiance, profil du tuteur...)

Pourquoi préparer son entretien ?

Certaines entreprises vont recevoir 5 candidats en entretien. C'est celui qui aura le mieux préparé son entretien qui aura le poste !

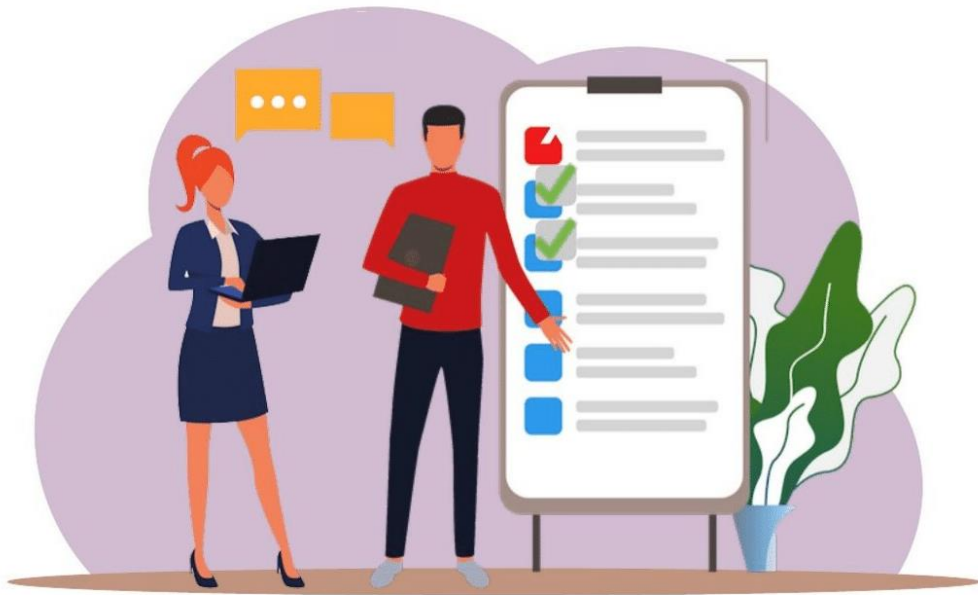


Ce qu'il faut préparer :

- Les réponses aux questions les plus fréquentes qu'une entreprise peut vous poser.
- Les questions que vous allez poser pendant l'entretien
- Bien se renseigner sur l'entreprise (Recherches Google, site internet, LinkedIn...)
- Les réponses : « Parce que j'aime bien » ou « je suis motivé » ne suffisent pas à convaincre une entreprise.
- Soyez concret, donnez des exemples ou des explications réels...

Quelles questions va-t-on mes poser ?

Les questions fréquemment posées par une entreprise en entretien



- Présentez-vous » ou « Présentez nous votre parcours »
- « Pourquoi avoir choisi cette formation, ce métier ? » ou « qu'est ce qui vous plaît dans ce métier ? »
- « Que savez-vous de notre entreprise ? » « Pourquoi avez-vous envie de travailler dans notre entreprise ? »
- « Quel est votre projet professionnel »
- « Pourquoi avez-vous choisi l'alternance ? »
- « Qu'est ce que vous aimez dans la vie ? » « Quels sont vos centres d'intérêt ? »
- « Que souhaitez-vous faire après cette formation ? »
- « Quelles sont vos qualités ? » et « Quels sont vos défauts »
- « Pourquoi nous devrions vous prendre vous ? »
- « Avez-vous des questions ? »

Quelles questions devriez-vous poser ?

Un candidat qui ne pose pas de question pendant l'entretien est un candidat qui ne s'intéresse pas.



Vous allez peut-être passer 2 à 3 ans dans cette entreprise, il faut lui poser des questions !!!

- « Est-ce c'est vous qui allez être mon Maître d'apprentissage ? »
- « Prenez vous régulièrement des apprentis dans ce métier ? »
- « Quels types de travaux pensez-vous me confier si j'intègre votre entreprise ? »
- « Combien de personnes travaillent dans le service qui me concerne ? »
- « Est-il possible de visiter l'entreprise ? »
- « Sous quel délai vous pensez prendre une décision pour ce recrutement »
- « ... ? »

Quelle attitude avoir ?

Attention à votre attitude, chaque détail compte !



- **Ponctualité :**

- ✓ Présentez-vous à l'accueil de l'entreprise 10 minutes avant l'heure prévue
- ✓ Si vous êtes en retard, même de 2 min, prévenez l'entreprise le plus tôt possible

- **Tenue Vestimentaire :**

- ✓ Pas de short, bermuda, tongs, casquette...
- ✓ Attention aux messages sur les t-shirt
- ✓ Tenue propre, sobre
- ✓ Pantalon et chaussure fermée, même quand il fait très chaud !

**A vous
de
jouer !**



AFPMA