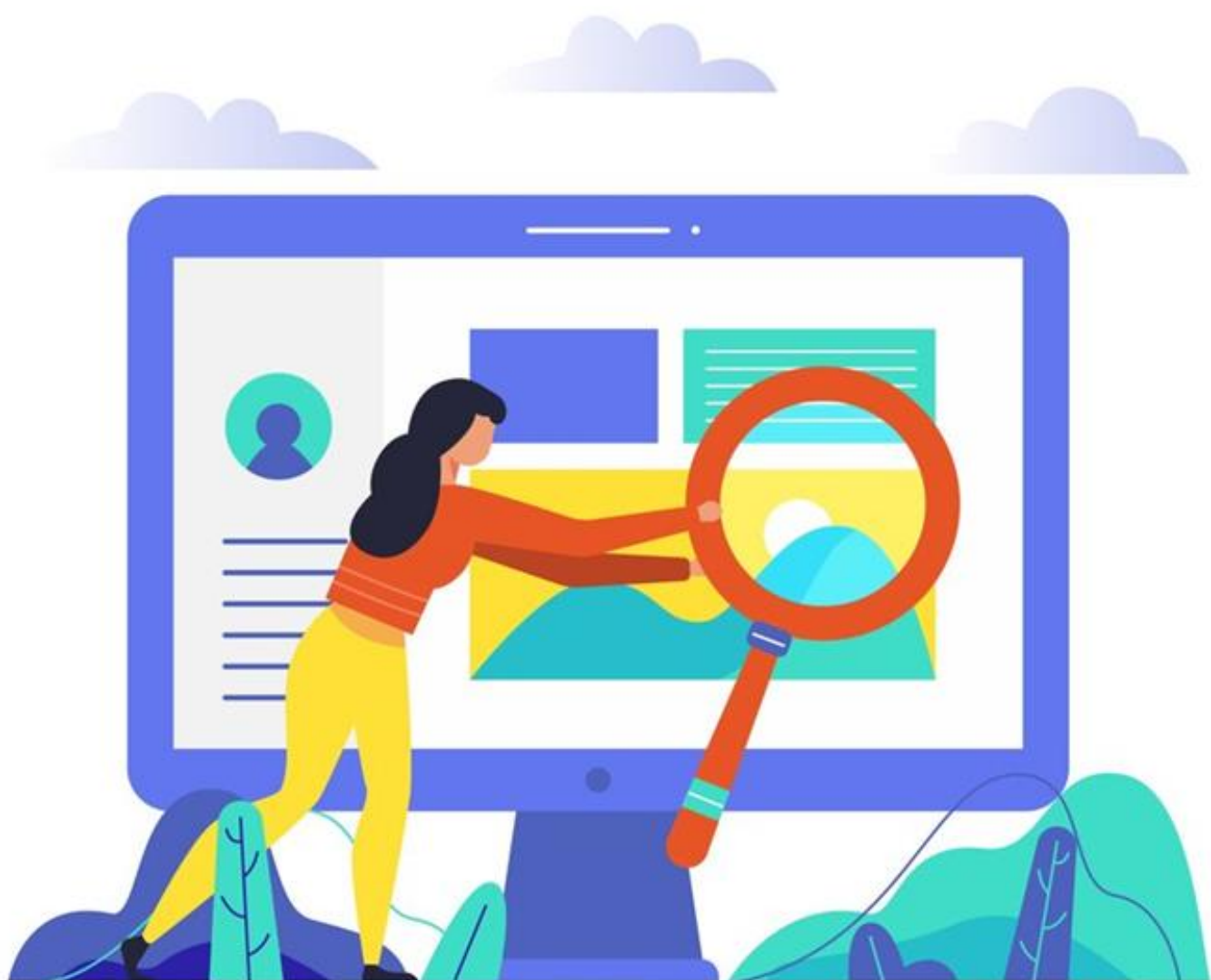


# Trouver des entreprises & des offres d'emploi



**AFPMA**

# Définir précisément son secteur géographique

**Pour bien chercher, il faut savoir où chercher !**

**Déterminez votre secteur géographique le plus large possible.**



- Quels sont vos moyens de transport ? (Train, parents, scooter, voiture, bus...)
- Combien de km vous pouvez faire tous les matins ?
- Avez-vous de la famille sur un autre secteur qui pourrait vous loger ?
- Listez toutes les villes dans ce secteur géographique
- Est-ce que vous êtes prêt à prendre un appartement proche d'une entreprise ? (des aides existent)
- Renseignez bien hub3e pour que Maxime et Mathieu puissent proposer votre dossier aux entreprises

# Lister les entreprises

## **L'AFPMA ne fourni pas de liste d'entreprises**

- Le département de l'Ain compte environ 4300 entreprises industrielles. Le potentiel autour de vous est énorme et il n'est pas possible de vous fournir des listes adaptées à vos critères



- Nous vous transmettons en revanche une liste de mots clés par métier qui vont vous aider à chercher les entreprises correspondant à votre formation sur internet

Utilisez ces mots sur les sites [pagesjaunes.fr](https://www.pagesjaunes.fr) ou Google

# Chercher avec les Job Boards

## Utilisez les sites d'emploi

- Vous trouverez très peu d'annonces d'apprentissage, c'est normal.
- Cherchez des annonces d'emploi dans le métier qui vous intéresse, ce qui vous permettra d'identifier des entreprises que nous n'aviez pas trouvé sur les pagesjaunes.fr et qui recrutent des gens dans ce métier
- Les sites de recherche d'emploi sont nombreux, il est possible de créer des alertes pour recevoir par mail les nouvelles annonces

 indeed®

 leboncoin

 jobijoba

 MONSTER

 meteojob

# Alerter votre réseau

## **Parlez-en autour de vous !!**

Dans l'Ain, 1 salarié sur 4 travaille dans l'industrie. Vous connaissez forcément :

- Des gens qui travaillent dans des entreprises qui pourraient vous former
- Des gens qui connaissent des salariés dans des entreprises qui pourraient vous former



## **Parlez-en à tout le monde !!**

Copains, parents des copains, famille, entraîneurs de sport... Vous devez informer le plus de monde possible que vous cherchez une entreprise pour votre apprentissage

# Faire un tableau de suivi

**Pour vous y retrouver dans vos recherches, il est indispensable de faire un tableau de suivi !**

Nom entreprise	Date de candidature	Moyen	Nom contact	E-mail	Tél	Date de relance	Réponse	Commentaires
ex : Industrie 1	22/02/2013	Courrier	M. Yy	<a href="mailto:yy@industrie1.fr">yy@industrie1.fr</a>	06.xx.xx.xx.xx	15/03/2013		

- Partagez-le régulièrement avec votre conseiller afin d'échanger sur votre situation



**A vous  
de  
jouer !**



**AFPMA**